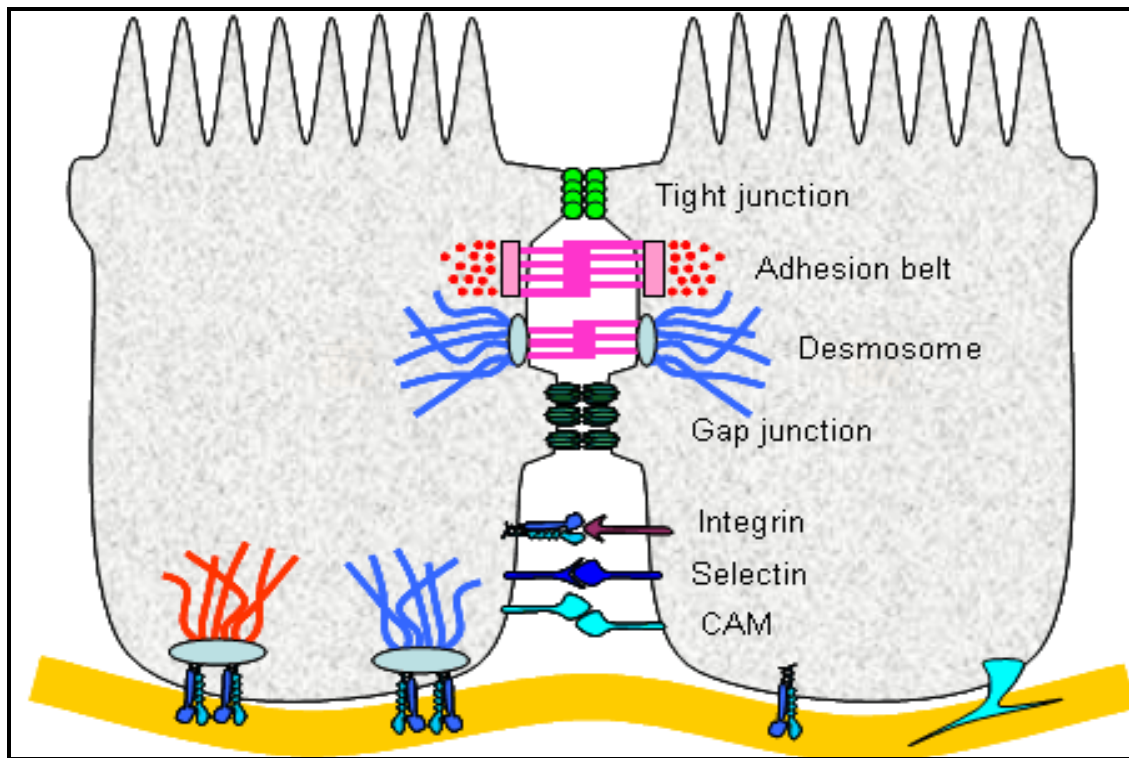


# 2019년 생화학분자생물학회 세포기질분과 워크숍



일시: 2019년 11월 1일 금요일 13:30~17:40

장소: 서울시립대 100주년 기념관 나602호 에몬스 강의실

**주최:** 생화학분자생물학회 세포기질분과

**후원:** 생화학분자생물학회  
서울시립대

# Schedule

11월 1일 (금) 13:30-17:40 서울시립대 100주년기념관 나602호 에몬스 강의실

TIME	TITLE	SPEAKER
-13:30	Registration	
13:30-13:40	Welcome Address (문애리 회장)	
Symposium Session I (좌장: 조익훈 교수)		
13:40-14:00	Colocalization with MMP-7 in the distal colon is crucial for syndecan-2 shedding during chronic inflammation	송현국 박사 (이화여대)
14:00-14:20	TM4SF5-mediated CD44v8-10 splicing variant promotes survival of type II alveolar epithelial cells during idiopathic pulmonary fibrosis	김지연 (서울대)
14:20-14:40	Processing of syndecan-2 by MMP-14 and effect of its cleavage on tube formation of HUVECs	신미희 박사 (서울대)
14:40-15:00	Inflammation-induced reduction of phosphorylation of Tie2 in psoriasis	An Vuong Quynh Pham (고려대)
15:00-15:20	Dynein-mediated nuclear translocation of yes-associated protein through microtubule acetylation controls fibroblast activation	유은애 박사 (중앙대)
15:20-15:50	Coffee Break	
Symposium Session II (좌장: 정진호 교수)		
15:50-16:10	CCL2 secreted from tumor-associated macrophages induce the invasive phenotype of breast epithelial cells via ERO1-a and MMP-9	김은숙 박사 (덕성여대)
16:10-16:30	USP2a functions as a potential regulator of hepatocyte viability under ER stress	김한나 (서울대)
16:30-16:50	Understanding mechano-epigenetic co-evolution between tumor and its microenvironment using 3D force microscopy and FRET biosensors	허성식 박사 (순천향대)
16:50-17:10	The role of LRP6 in the regulation of Hippo signaling pathway	정원영 (서울시립대)
17:10-17:30	Enhanced quality and quantity of CD8+ T cells through immunogenic clearance sensitizes cold tumor to PD-1 blockade.	김성아 (KIST)
17:30-17:40	폐회 및 기념촬영 (문애리 회장)	

\* 찾아오시는 길



주소 : 서울특별시 동대문구 서울시립대로 163 서울시립대학교 100주년 기념관

<대중교통>

지하철 1호선 청량리역 4번, 5번 출구로 나온 뒤 청량리역 환승센터 3번 정거장에서 노선버스 2230, 2311, 3216, 121, 420, 3220, 720번 승차 후 서울시립대 앞 정류장에서 하차 (3~4 정거장 소요)

버스 하차 후 서울시립대 앞 교차로에서 전농교회 방향으로 건넌 후 정문까지 걸어 오시면 정문에서 왼쪽으로 보이는 첫 번째 건물입니다.

<자가용>



정문 로터리에서 왼쪽 방향으로 들어온 뒤 100주년 기념관 옆 도로로 진입하시면 지하 주차장이 있습니다.

자가용을 이용하시는 분들은 오셔서 주차하셨다고 말씀해 주시면 주차할인권을 준비해드리겠습니다.